



HELM-BROSCHÜRE 2026



KABUTO-FAHRER

Offizielle Honda HRC Factory MotoGP™-Fahrer

Alex Espargaro

Testfahrer Honda HRC Factory Team



Joan Mir

Honda HRC Factory Team-Fahrer
2017 Moto3-Weltmeister
2020 MotoGP™-Weltmeister



INNOVATIONEN

Wake Stabilizer



Das patentierte Wake Stabilizer-System kontrolliert den aerodynamischen Luftstrom in der Nähe des Helms während der Fahrt

Einführung 2007

Hinterer Aero-Spoiler



Der Ragles war der weltweit erste Helm mit einem hinteren Aero-Spoiler

Einführung 1998

Obere Kopfbelüftung



Der RS-1R war der weltweit erste Helm mit einem oberen Belüftungssystem.

Einführung 1992

Crest-Spoiler



Der Crest-Spoiler reduziert den durch den Fahrtwind erzeugten Auftrieb.

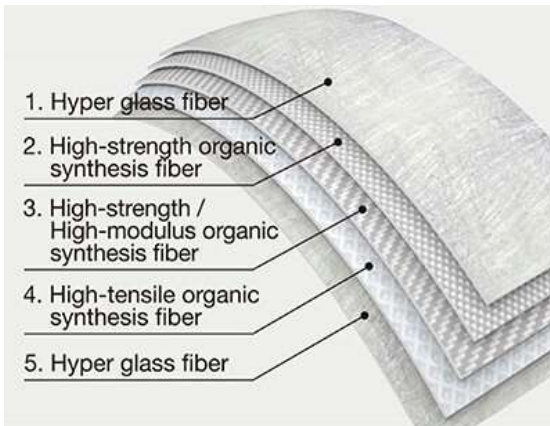
Einführung 2021

TECHNOLOGIE

KONSTRUKTION

A.C.T.

(Fortschrittliche
Verbundtechnologie)



Die originale A.C.T.-Schale von Kabuto ist eine Kombination aus Hyper-Glasfaser, hochfesten und hochmoduligen organischen Fasern, die speziell für jedes Modell und jede Vorschrift entwickelt wurde.

Eine Kombination aus ausgewogenen Fasern und Harzen für eine leichte, besonders stabile Schale.

T.P.S.

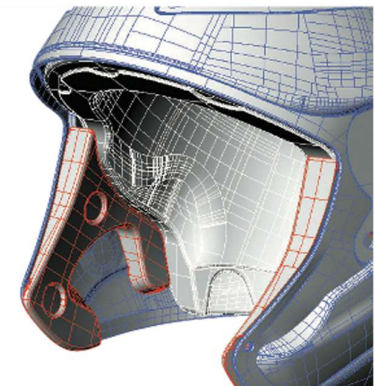
(Thermoplastische
Spritzgusstechnologie)



Kabuto verwendet für seine Thermoplast-Helme hochwertiges PC/ABS-Granulat, um leichte Schalen herzustellen.

EPS

Aufprallschutz-Innenfutter



Mehrdichtige Aufpralldämpfung für erhöhte Sicherheit und verbesserten Tragekomfort.

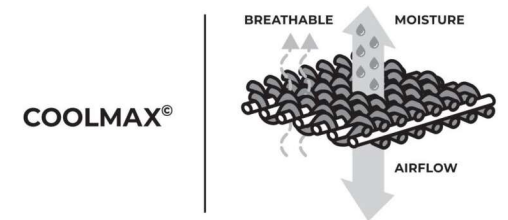
TECHNOLOGIE

ADOPTIER

└

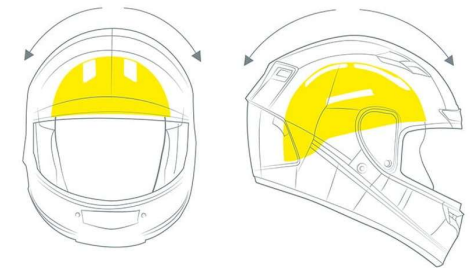
COOLMAX®

Die Coolmax-Gewebe zeichnen sich durch wichtige Eigenschaften wie verbesserte Atmungsaktivität, effektive Temperatur- und Feuchtigkeitsregulierung sowie schnelle Trocknung aus.



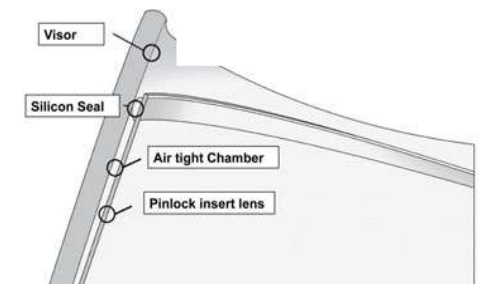
Mips

Das Mips-Sicherheitssystem verfügt über eine reibungsarme Schicht im Inneren des Motorradhelms, die bei bestimmten Aufprallwinkeln eine multidirektionale Bewegung von 10–15 mm ermöglicht, um die Rotationskraft auf den Kopf zu reduzieren.



PINLOCK

Die beschlagfreien Pinlock-Innenscheiben bestehen aus einem feuchtigkeitsabsorbierenden Material, das ein Beschlagen verhindert und unter allen Umständen ein klares Sichtfeld gewährleistet.



HELM-SORTIMENT

EXCEED



Ryuki



Geosys GT Mips



Decoblade F Mips



EXCEED

- Leicht und dennoch stabil – FEM-Analyse sorgt für ein ideales Gleichgewicht zwischen Gewicht und Sicherheit.
- Stoßdämpfendes Innenfutter für verbesserten Schutz.
- Verbesserte Belüftung durch breite Belüftungskanäle und benutzerfreundliches Belüftungssystem.
- Wake Stabilizer (PAT.4311691) reduziert den Windwiderstand und die Ermüdung des Fahrers.
- Fortschrittliche Thermoplast-Schale (ABS)
- 2 Schalengrößen in 5 Passformgrößen für eine bessere, kompaktere Passform.
- Breite innere Sonnenblende für verbesserten Sonnenschutz.
- Komfortorientierte Innenausstattung mit passgenauer Passform, neuen Wangenpolstern und waschbarer COOLMAX®-Polsterung.
- Brillenfreundliches Design für einfacheres Tragen von Brillen.
- Einfacher Visierwechsel mit dem SAJ-Visier-System (PAT.4839373).
- Optional mit Pinlock® 120XLT-Beschlagschutz-Innenscheibe erhältlich.
- Mikro-Ratschenschnalle mit sicherem Mehrpunktverschluss und einfacher Entriegelung Zertifizierung: ECE 22/06

XS - S | M - L - XL XS - S | M - L - XL

2 Schalengrößen 2 EPS Größen

Standardgewicht: (1500 g ± 50 g)



Exceed
RBL – Mattschwarz Grau
08KABTHE005D



Exceed
ZSL – Zestal
08KABTHE004C



Exceed
Mattschwarz
08KABPHE009



Exceed-
perlweiß
08KABPHE007



Exceed
Cool Gunmetal
08KABPHE010



Ryuki

- Kinnöffnungs-System
- Leichtes, optimiertes Design.
- UV-CUT CM-2-P-Visier mit einfachem Austauschsystem für schnellen und einfachen Visierwechsel.
- Integrierter, versenkbarer Sonnenschutz (CM-2) für Komfort bei hellem Licht.
- Pinlock® 120XLT beschlagfreie Innenscheibe mit MaxVision™-Technologie inklusive.
- Der großflächige Atemabweiser reduziert das Beschlagen des Visiers und verbessert den Atemkomfort unter wechselnden Bedingungen.
- Brillenfreundliche Wangenpolster für zusätzlichen Komfort.
- Wake Stabilizer (PAT.4311691) reduziert den Luftwiderstand und sorgt für mehr Stabilität beim Fahren.
- Fortschrittliche Thermoplast-Schale (ABS)
- Einfaches Belüftungssystem für hohen Tragekomfort.
- Herausnehmbare und waschbare Innenpolsterung.
- Mikro-Ratschenschnalle für sicheren und verstellbaren Sitz.
- Windschutz zum Reduzieren des Windzugs im Kinnbereich.

Zertifizierung: ECE 22/06

S - M | L - XL

S - M | L - XL

2 Schalengrößen

2 EPS Größen

Standardgewicht: (1700 g ± 50 g)



Ryuki
DF – Weiß/Rot/Blau
08KABPHE006E



Ryuki Strike
Weiß Blau
08KABPHE005



Ryuki
Mattschwarz
08KABPHE004



Ryuki
Mittelgrau
08KABPHE002



Ryuki
Weiß Metallic
08KABPHE001

COOLMAX

PINLOCK

Geosys **GT** Mips

- Vielseitig einsetzbar sowohl auf der Straße als auch im Gelände – kompatibel sowohl mit Visier als auch mit Schutzbrille.
- 5-stufig verstellbarer Schirm zum Schutz vor Blendung und Schmutz.
- Große, auf und ab bewegliche Belüftungsöffnung oben und separate Belüftungsöffnung am Kinn für optimalen Luftstrom und Beschlagschutz.
- Das abnehmbare Visier kann ohne Abnehmen des Schirms entfernt werden.
- Mips® Evolve Core-System für verbesserten Schutz bei Rotationsaufprallen.
- Wake Stabilizer (PAT.4311691) reduziert den Luftwiderstand und die Ermüdung des Nackens.
- Leichte und dennoch robuste A.C.T.-Schale für verbesserten Schutz.
- Leise und stabile Fahreigenschaften, auch bei höheren Geschwindigkeiten.
- Brillenkompatible Wangenpolster für hohen Tragekomfort.
- Feuchtigkeitstransportierendes COOLMAX®-Innenfutter für dauerhaften Komfort.
- Pinlock® 120XLT beschlagfreie Visier mit MaxVision™-Technologie inklusive
- D-Ring-Riemen für bequemen Sitz und Schutz

Zertifizierung: ECE 22/06

XS - S - M - L | XL - XXL XS - S | M - L | XL - XXL

2 Schalengrößen 3 EPS Größen

Standardgewicht: (1700 g ± 50 g)



Geosys GT Mips
Block Flat Gunmetal Rot
08KABTHE001



Geosys GT Mips
Block Weiß Blau Rot
08KABRHE001W



Geosys GT Mips
Mattschwarz
08KABRHE002B



Aeroblade F Mips

- Mips® Evolve Core-System für verbesserten Schutz bei Rotationsaufprallen.
- Optimierte Aerodynamikform, entwickelt mit CFD-Analyse für verbesserten Luftstrom und reduzierten Luftwiderstand.
- Drei Schalengrößen sorgen für eine präzise Passform, geringes Gewicht und kompakte Form.
- Verbesserte Bedienbarkeit des Visiers durch neu gestalteten Öffnungs-/Schließknopf.
- Die fortschrittliche Schalenstruktur kombiniert hohe Penetrationsfestigkeit mit ausgezeichneter Stoßdämpfung.
- Der Wake Stabilizer (PAT.) minimiert Windturbulenzen und die Ermüdung des Fahrers.
- Das zweiachsige Ratschensystem DAF-R und das Visier DAF-1 bieten eine dichte Abdichtung und geräuscharmen Betrieb.
- Mit Brillen compatible Wangenpolster für komfortables Tragen von Brillen oder Sonnenbrillen.
- Benutzerfreundliche Passform und Unterkantenform für einfaches Auf- und Absetzen.
- Pinlock® 120XLT Antibeschlagscheibe mit MaxVision™-Technologie ist im Lieferumfang enthalten.
- Sicherer D-Ring-Kinnriemen für zuverlässigen Halt.

Zertifizierung: ECE 22/06

XS - S | M - L | XL - XXL

XS - S | M - L | XL - XXL

3 Schalengrößen

3 EPS Größen

Standardgewicht: (1450 g ± 50 g)



Aeroblade-F Mips
Mattschwarz
08KABTHE003B



Aeroblade-F Mips
Perlweiß
08KABTHE002A



EXCEED Ersatzteile



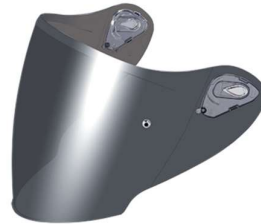
SAJ Klar
08KAB-PHE-EX11



SAJ Mittel Rauchfarben
08KAB-TSH-004



SAJ Rauchfarben
08KAB-TSH-005



SAJ Silber Verspiegelt
08KAB-TSH-003



SAJ Dunkel Silber Verspiegelt
08KAB-TSH-002



SAJ Blau Verspiegelt
08KAB-TSH-001



CF-2 Silber Verspiegelt
08KAB-TMR-002



CF-2 Dunkel Grau
08KAB-PHE-EX12



CF-2 Blau Verspiegelt
08KAB-TMR-001



Kinriemenabdeckungssatz Dunkelgrau
08KAB-TST-009



Innenpolster

- XS – 18 mm – 08KAB-PHE-EX31
- S/M-15 mm - 08KAB-PHE-EX32
- M – 15 mm - 08KAB-PHE-EX33
- L – 12 mm - 08KAB-PHE-EX34
- XL – 9 mm - 08KAB-PHE-EX35



SAJ Schild
Ratschensatz



SAJ-P Pinlock-Einsatz
08KAB-AVA-260635



Pinlock-Stiftsatz
Exceed – Geosys GT
Aeroblade-F – Ryuki
08KAB-TPN-006



Wangenpolster

- XS/M – 35 mm – 08KAB-PHE-EX21
- S/L – 30 mm – 08KAB-PHE-EX22
- XL – 25 mm - 08KAB-PHE-EX22



Visier Ratschenschraube
6x6-Schraube x 4 Stück
08KAB-AVA-253435

Ryuki Ersatzteile



CM-2-P Klar
08KAB-PHE-RY11



CM-2-P Rauchfarben
08KAB-TSH-009



CM-2-P Blau Verspiegelt
08KAB-TSH-006



CM-2-P Silber Verspiegelt
08KAB-TSH-008



CM-2-P Dunkel Silber Verspiegelt
08KAB-TSH-007



CM-2 Rauchfarben
08KAB-TSU-003

CM-2 Blau Verspiegelt
08KAB-TSU-001

CM-2 Silber Verspiegelt
08KAB-TSU-002



YS17 Kinnschutz
08KAB-TCV-001 (mattschwarz)
09KAB-TCV-002 (weiß metallic)



Atemabweiser N°11
08KAB-TBR-001



Wind Shutter N°6
08KAB-TWS-001



CM-2 Schild Ratschensatz
08KAB-PHE-RY13



Ryuki Pinlock
08KAB-PHE-PIN



Pinlock-Stiftsatz
Exceed – Geosys GT
Aeroblade-F – Ryuki
08KAB-TPN-006



YS17 Kinnriemenabdeckungsset
08KAB-TSH-015



E-YS17 Wangenpolsterset

- XS – 50 mm - 08KAB-PHE-RY21
- S – 45 mm - 08KAB-PHE-RY22
- M/L/XL – 35 mm - 08KAB-PHE-RY23
- XXL – 25 mm - 08KAB-PHE-RY24



E-YS17 Innenpolster

- XS – 21 mm - 08KAB-PHE-RY31
- S -18 mm - 08KAB-PHE-RY32
- M – 12 mm - 08KAB-PHE-RY34
- L – 15 mm - 08KAB-PHE-RY33
- XL – 10 mm - 08KAB-PHE-RY35
- XXL – 8 mm - 08KAB-PHE-RY36



CD-1 Klar
08KAB-RHE-0041



CD-1 Rauchfarben
08KAB-RHE-0031



CD-1 Visier Verspiegelt
08KAB-TSH-010



Wind Shutter N°8
08KAB-TWS-002



Atemabweiser N°13
08KAB-TBR-003



Geosys CD-1 Atemabweiser, klar
08KAB-RHE-0051



Pinlock-Stiftsatz
Exceed – Geosys GT
Aeroblade-F – Ryuki
08KAB-TPN-006



Geosys D20F Visier
08KAB-TVR-001 (mattschwarz)
08KAB-TVR-002 (matte Gunmetal-Rot)
08KAB-TVR-003 (weiß-blau-rot)



Geosys E-D20F Innenpolster Rot

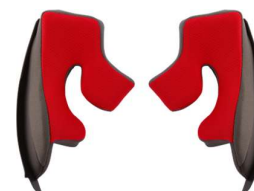
- XS – 15 mm - 08KAB-RHE-020
- S -9 mm - 08KAB-RHE-021
- M – 15 mm - 08KAB-RHE-022
- L – 9 mm - 08KAB-RHE-023
- XL – 12 mm - 08KAB-RHE-024
- XXL – 6 mm - 08KAB-RHE-025



Geosys CD1 – Schild Ratschensatz
08KAB-RHE-0061



7L-B Schraubensatz
08KAB-TSC-001



Geosys E-D20F Wangenpolstersatz Rot

- XS – 35 mm - 08KAB-RHE-011
- S – 30 mm - 08KAB-RHE-012
- M – 25 mm - 08KAB-RHE-013
- L/XL – 20mm - 08KAB-RHE-014
- XXL – 15 mm - 08KAB-RHE-015

Aeroblade F Mips Ersatzteile



DAF-1 Visier Klar
08KAB-AER-200635



DAF-1 Visier Mittel
rauchfarben
08KAB-AER-202535



DAF-1 Visier rauchfarben
08KAB-AER-203235



DAF-1 Blau Verspiegelt
08KABAER190535



DAF-1 Silber Verspiegelt
08KABAER193035



DAF-1 Hell rauchfarben
08KAB-AER-202335



DAF-1 Dunkel Silber Verspiegelt
08KABAER190935



Aeroblade-F Innenpolster

- XS – 15 mm - 08KAB-TPA-004
- S – 9 mm - 08KAB-TPA-005
- M – 9 mm - 08KAB-TPA-006
- L – 9 mm - 08KAB-TPA-007
- XL – 9 mm - 08KAB-TPA-008
- XXL – 6 mm - 08KAB-TPA-009



DAF Pinlock-Scheibe klar
08KAB-AER-170635



Kinnriemenabdeckungsset
08KAB-AER-090835



- Aeroblade-F Wangenpolsterset
- XS/M – 30 mm - 08KAB-TPA-001
 - S/L/XL – 25mm - 08KAB-TPA-002
 - XXL – 20 mm - 08KAB-TPA-003



Wind Shutter N°3
08KAB-AER-280335



Atemabweiser N°12
08KAB-TBR-002



Atemabweiser Pro2
08KAB-RTA-050335



Ohrmuschel-Set dunkelgrau
08KAB-AER-210835



Pinlock-Stiftsatz
Exceed – Geosys GT
Aeroblade-F – Ryuki
08KAB-TPN-006



Aeroblade-Kopfbelüftung
08KAB-AER-221435 (mattschwarz)
08KAB-AER-222635 (perlweiß)



Aeroblade Hintere Belüftung.
08KAB-AER-241435 (mattschwarz)
08KAB-AER-242635 (perlweiß)

HELMSTRUKTUR

MODEL	HOMOLOGATION	SHELL SIZES	SHELL STRUCTURE	SHIELD	SUNSHADE	PINLOCK
GEOSYS GT MIPS	ECE 22-06	2	A.C.T.	CD-1		Included
RYUKI	ECE 22-06	2	T.P.S.	CM-2-P	CM-2	Included
EXCEED	ECE 22-06	2	T.P.S.	SAJ-2	CF-2	Option
AEROBLADE-F MIPS	ECE 22-06	3	A.C.T.	DAF-1		Included

Größenreferenz:

Größen: XS (54–55 cm), S (55–56 cm), M (57–58 cm), L (58–59 cm), XL (60–61cm), XXL (62–63 cm)

Die oben genannten Zahlen dienen nur als Referenz. Probieren Sie den Helm vor dem Kauf an

HELMPFLEGE

Verwenden Sie einen Helm nach einem Aufprall niemals wieder

Wenn ein Helm einmal einen Aufprall erlitten hat, **verwenden Sie ihn niemals wieder**. Die Innenausstattung und die Schale sind so konzipiert, dass sie die Aufprallenergie absorbieren, und selbst kleine Stöße können unsichtbare Schäden verursachen. Behandeln Sie den Helm immer vorsichtig und vermeiden Sie es, ihn fallen zu lassen oder jemanden darauf sitzen zu lassen.

Helmpflege und -reinigung

Reinigen Sie den Helm mit einem **feuchten Tuch und einer milden, pH-neutralen Seife**. Spülen Sie das Tuch gut aus und wischen Sie alle Reinigungsmittelreste ab. Lassen Sie den Helm anschließend **an der Luft trocknen, ohne ihn direkter Sonneneinstrahlung auszusetzen**. Verwenden Sie kein **Salzwasser** und **heißes Wasser (über 50 °C)**. Bei Helmen mit herausnehmbarem Innenfutter befolgen Sie beim Herausnehmen und Reinigen die Anweisungen in der Bedienungsanleitung des jeweiligen Modells.

Pflege und Reinigung des Visiers

Entfernen Sie nach dem Gebrauch des Helms vorsichtig den Schmutz (wie Insekten, Staub oder Sand) mit einem **feuchten, weichen Tuch**, und trocknen Sie es anschließend mit einem **weichen, trockenen Tuch ab**. Trocknen Sie das Visier nach Regen immer ab. Verwenden Sie keine **Produkte, die auf Erdöl basieren** oder **scheuernde Reinigungsmittel**, da diese die Festigkeit und Klarheit des Visiers beeinträchtigen können. Verwenden Sie für eine gründlichere Reinigung eine **milde, pH-neutrale Seife und Wasser**, und trocknen Sie das Visier anschließend mit einem fusselfreien Tuch. Vermeiden Sie **Salzwasser** und **heißes Wasser (über 50 °C)**.

Alex Espargaro



